

# Estás aquí

Kathrin Jacobsen y Robin Jacobs



Nunca antes habías visto un atlas interactivo como *Estás aquí*, lleno de datos y cifras, con mapas y gráficos para completar, colorear y con los que interactuar. Las bellas ilustraciones de Kathrin Jacobsen embarcarán a los jóvenes lectores en un viaje apasionante alrededor de nuestro extraño y maravilloso planeta y les permitirán dibujar planos de ciudades y mapas de países, comparar las poblaciones y religiones del mundo, así como explorar el fondo de los océanos y los planetas del espacio exterior.

*Estás aquí* es una estimulante introducción práctica y creativa a la geografía que elogia la diversidad cultural, analiza las diferencias, muestra la acción del ser humano sobre la naturaleza, revela la necesidad de la protección medioambiental, nos transporta a los océanos, nos da la clave para entender la Tierra, y nos enseña que el planeta donde vivimos es uno más en el universo y que tú ¡estás justo allí!

## Kathrin Jacobsen y Robin Jacobs

Kathrin Jacobsen es una ilustradora y diseñadora gráfica alemana que reside en Londres. Ha trabajado para la Tate Modern, la Royal Academy of Arts, Sony, Ford, V&A, Random House y Sony. En su tiempo libre le gusta leer, dibujar y observar las nubes.

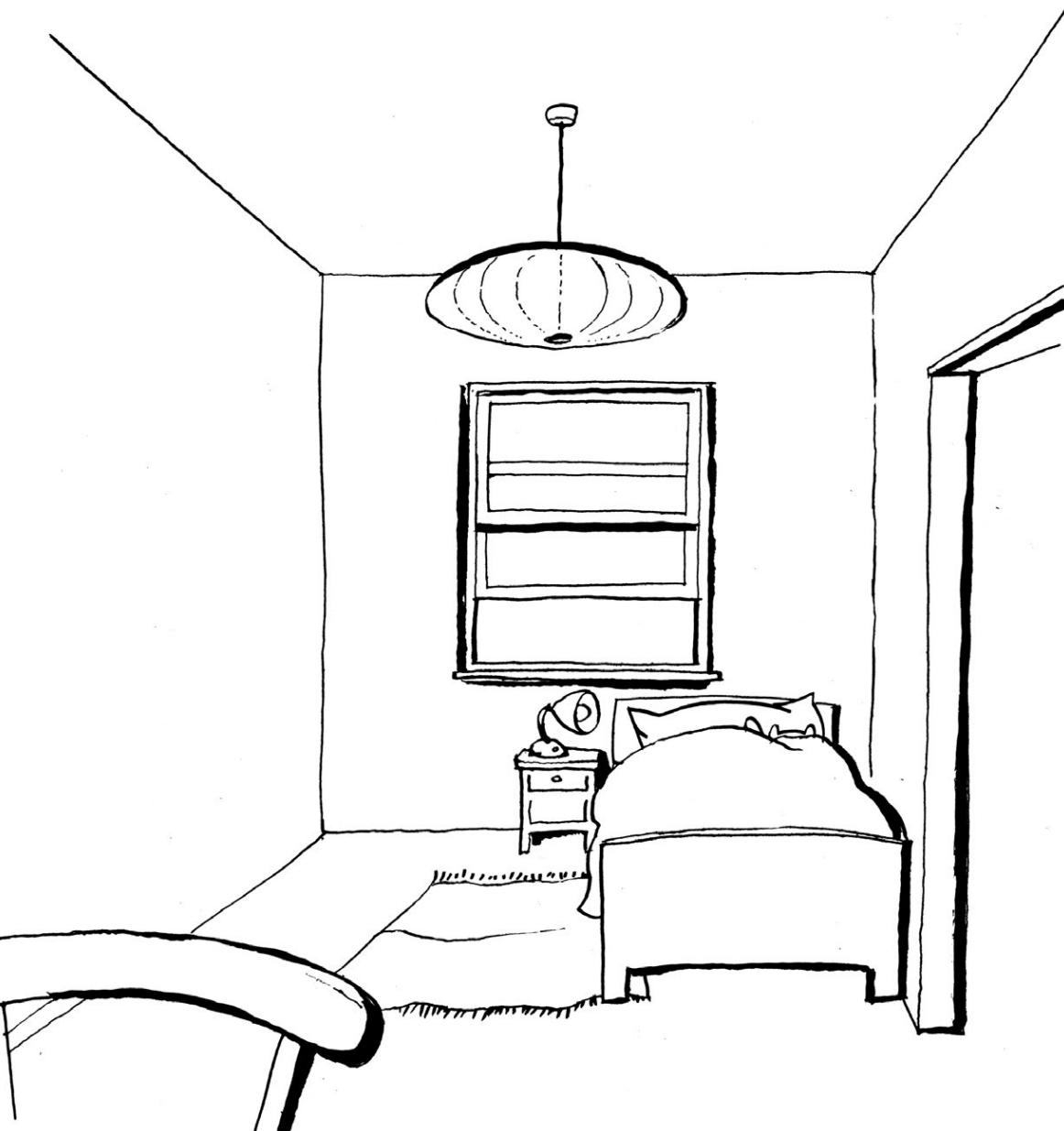
Robin Jacobs es una creativa publicitaria también afincada en Londres. Ha comisariado diversas actividades relacionadas con la ilustración infantil y la serigrafía.



*¿Dónde  
estás?*

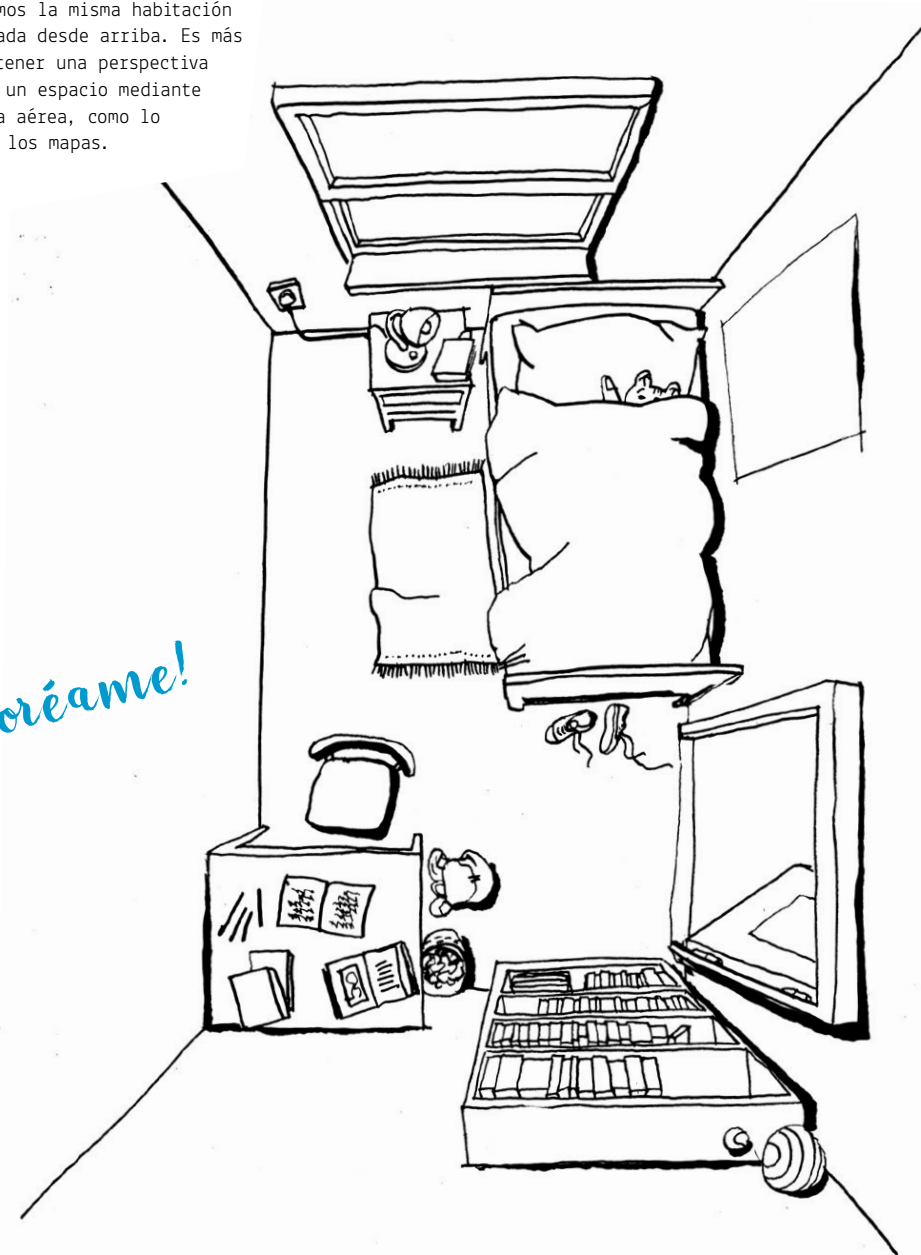
# La perspectiva

Un mapa nos muestra información sobre el mundo donde vivimos de una forma sencilla y visual. Esta imagen es una perspectiva que nos ayuda a entender el espacio desde el punto de vista de la persona que se encuentra en la habitación.



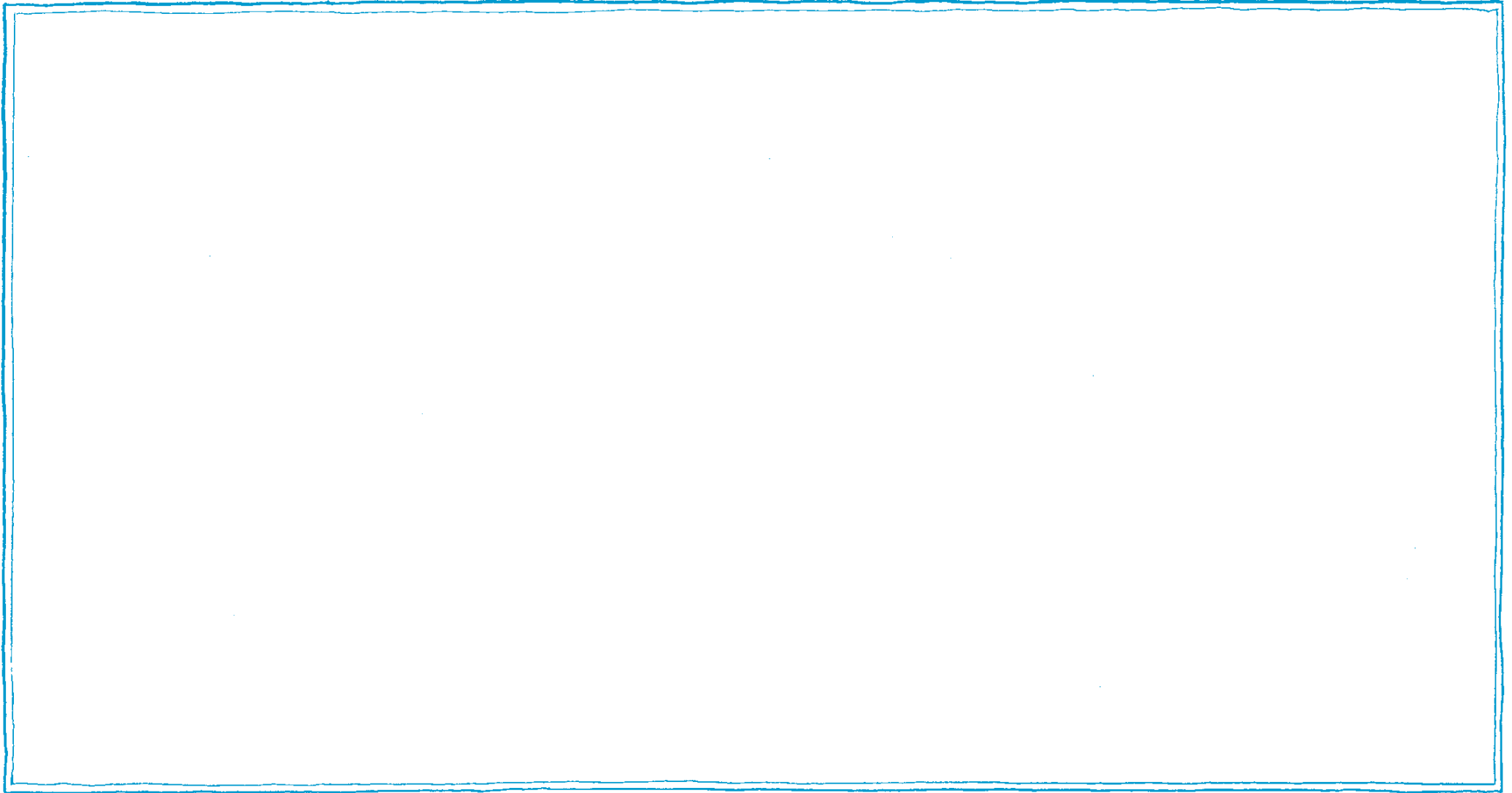
Nuestro dormitorio es la estancia donde pasamos muchas horas. Aquí encontramos la misma habitación contemplada desde arriba. Es más fácil obtener una perspectiva clara de un espacio mediante una vista aérea, como lo vemos en los mapas.

*¡Coloréame!*



# Mi habitación

Dibuja una vista aérea de la habitación donde te encuentras ahora.



# Mapamundi

Señala los seis continentes  
en este mapa. ¿Qué países  
reconoces?

¿Dónde te encuentras?  
Colorea tu país de rojo.



Todos los mapas del mundo se conocen como «proyecciones cartográficas». Mediante el uso de diversas fórmulas matemáticas, el mundo se aplana para que pueda encajar en una página plana. Aunque, para que eso ocurra, hay que estirar algunas partes y comprimir otras.



# Líneas imaginarias

En un mapamundi hay una serie de líneas imaginarias que nos ayudan a identificar dónde nos hallamos. Estas líneas se llaman líneas de latitud, o paralelos, y líneas de longitud, o meridianos.

Este es el meridiano de Greenwich, también conocido como meridiano cero o primer meridiano. Es el punto de partida de longitud 0° y determina el origen de las longitudes de la Tierra. La divide en dos hemisferios: el occidental y el oriental.

El Círculo Polar Ártico es el paralelo de latitud 66,5° al norte del ecuador.

El trópico de Cáncer es el paralelo situado a una latitud de 23,5° al norte del ecuador y el trópico de Capricornio es el paralelo situado a una latitud de 23,6° al sur de la línea del ecuador.

Los países comprendidos entre estas dos líneas imaginarias están cercanos al ecuador y disfrutan de un clima cálido durante todo el año.

20°N

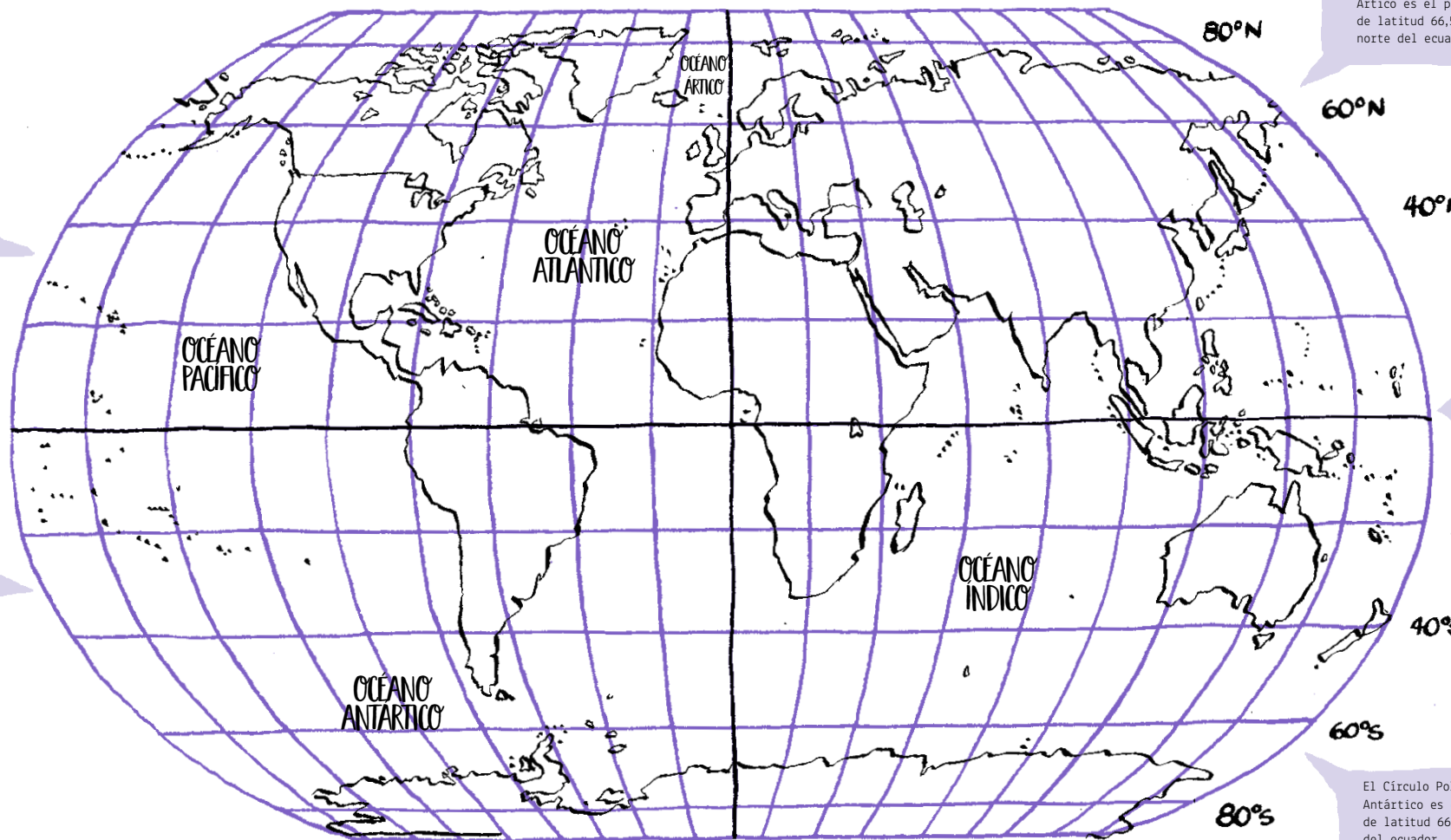
La línea del ecuador terrestre está a 0° de latitud y divide la Tierra en los hemisferios norte y sur. La línea o círculo ecuatorial mide 40.075 km.

20°S

40°S

60°S

El Círculo Polar Antártico es el paralelo de latitud 66,5° al sur del ecuador.



-160° -120° -80° -40° 0° 40°E 80° 120° 160°

¿Sabes de qué países provienen  
estos objetos?



¡Japón!

# Tipos de vivienda

Aquí tienes varios tipos de casas de distintos lugares del mundo. ¡Coloréalas y dibuja las familias que viven en ellas!

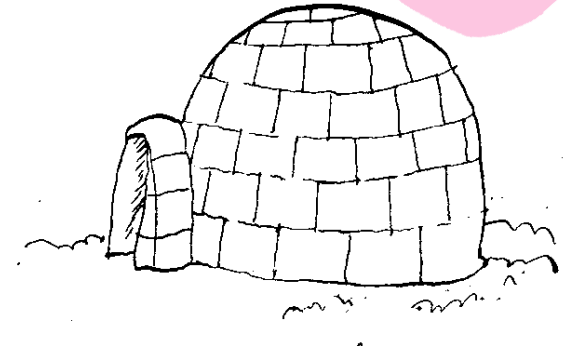
## CHOZA DE BARRO

En Sudáfrica, el pueblo de los ndebele construye sus casas en forma circular, mediante gruesas capas de barro y con el techo de paja; así consiguen que se mantengan frescas en verano.



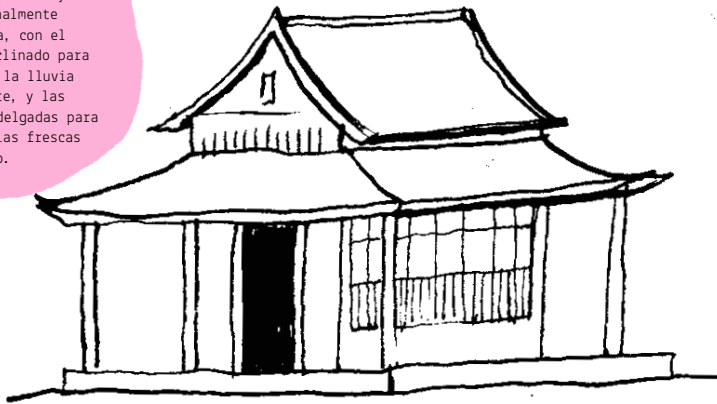
## IGLÚ

Los pueblos inuit en Canadá construyen iglús con bloques de hielo, de modo que no les entra el viento y mantienen el calor en el interior.



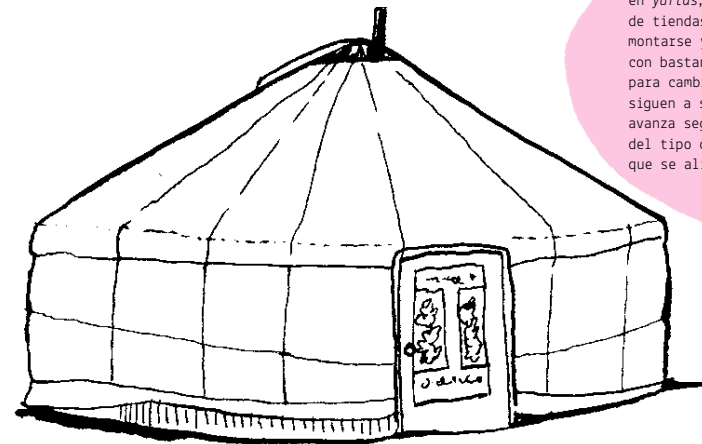
## CASA JAPONESA

En Japón, las casas se construyen tradicionalmente de madera, con el techo inclinado para desaguar la lluvia fácilmente, y las paredes delgadas para mantenerlas frescas en verano.



## YURTA

En Mongolia, la gente vive en yurtas, una especie de tiendas que pueden montarse y desmontarse con bastante facilidad para cambiar de lugar. Así siguen a su rebaño, que avanza según la necesidad del tipo de vegetación con que se alimenta.





# Mi casa

¡Dibuja la casa  
de tus sueños!

